

# BIENVENIDOS

## A PUERTO VALLARTA

# ROMANTIKA

## LUXURY CONDOMINIUMS



# ROMANTIKA

## LUXURY CONDOMINIUMS

ROMANTIC ZONE

[WWW.ROMANTIKA.MX](http://WWW.ROMANTIKA.MX)

Francisca Rodriguez 333, Col. Emiliano Zapata, Puerto Vallarta, Jalisco, México, 48380



Ubicado en una de las zonas más icónicas de PUERTO VALLARTA; EL CORAZÓN DE LA **ZONA ROMÁNTICA**, específicamente en la salida de la autopista Vallarta-Mismaloya.

Francisca Rodriguez 333, Col. Emiliano Zapata,  
Puerto Vallarta, Jalisco, México, 48380

Todas las representaciones artísticas, bocetos, materiales gráficos, planos, especificaciones, características, dimensiones, amenidades, vistas existentes o futuras, y fotos representadas o descritas de alguna otra manera aquí son únicamente propuestas y conceptuales. Están basadas en planes preliminares de desarrollo, los cuales están sujetos a retiro, revisiones y otros cambios sin previo aviso.

# 92 Unidades Exclusivas

Todas las representaciones artísticas, bocetos, materiales gráficos, planos, especificaciones, características, dimensiones, amenidades, vistas existentes o futuras, y fotos representadas o descritas de alguna otra manera aquí son únicamente propuestas y conceptuales. Están basadas en planes preliminares de desarrollo, los cuales están sujetos a retiro, revisiones y otros cambios sin previo aviso.





## LOCK OFF (2 puertas de acceso)

Unidades centrales ubicadas en los niveles 1 al 5, con terminaciones números 2 y 3 (parte trasera, balcón al patio) y terminaciones números 6 y 7 (frente, balcón a la calle), ofrece 2 puertas de entrada para acceder a la unidad, dividiendo la habitación flexible y el baño privado del resto de la unidad, permitiendo una suite independiente, teniendo 2 entradas en la misma unidad, o permitiendo al dueño tener un inquilino o invitado adicional con puerta de entrada independiente y acceso al pasillo

Tarifas estimadas de HOA: \$0.29 USD (\$4.8 MXN)  
por pie cuadrado (0,50 USD/dólar SQM-M2)

Los espacios de estacionamiento y bodega se venderán por separado y sin descuento.

Todas las representaciones artísticas, bocetos, materiales gráficos, planos, especificaciones, características, dimensiones, amenidades, vistas existentes o futuras, y fotos representadas o descritas de alguna otra manera aquí son únicamente propuestas y conceptuales. Están basadas en planes preliminares de desarrollo, los cuales están sujetos a retiro, revisiones y otros cambios sin previo aviso.





## Las características de las residencias incluyen:

- Cocina: Mostradores y encimeras, Gabinetes, Cajones.
- Se incluirán armarios para cada dormitorio.
- Las unidades de 2 recámaras contarán con 3 mini splits de AC (1 para cada recámara y 1 para sala-comedor cocina).
- Las unidades de 1 recámara contarán con 2 minisplits, (1 para la recámara y 1 para sala-comedor-cocina).

No se incluirán electrodomésticos; la configuración de los accesorios se considerará antes de la entrega.

Los planos de planta para las unidades que terminen en 2, 3, 6 y 7 estarán ubicados en la parte trasera del edificio con vista al patio y la bahía, 8 unidades por piso. Los niveles 4 y 5 tendrán vistas parciales al mar, las unidades de torre de esquina que terminan en 1 tendrán vista a la autopista.

Todas las representaciones artísticas, bocetos, materiales gráficos, planos, especificaciones, características, dimensiones, amenidades, vistas existentes o futuras, y fotos representadas o descritas de alguna otra manera aquí son únicamente propuestas y conceptuales. Están basadas en planes preliminares de desarrollo, los cuales están sujetos a retiro, revisiones y otros cambios sin previo aviso.





25  
Minutos

A menos de 30 minutos del Aeropuerto, la Marina, supermercados, centros comerciales.



15  
Minutos



5  
Minutos

A menos de 10 minutos de las principales atracciones históricas y turísticas.



5  
Minutos



# CONVIVENCIA



Pase los años en un ambiente residencial entre personas por igual.



Sumérgete en la comunidad Zona Romántica,  
todos son bienvenidos al Paraíso.

YOUR HEART IS • HOME IS WHERE  
YOUR HEART IS • HOME IS WHERE  
YOUR HEART IS • HOME IS WHERE



ROMANTIKA  
LUXURY CONDOMINIUMS

# ESTILO DE VIDA

Una serie de actividades a lo largo del año.



# UBICACIÓN PRIVILEGIADA

## ROMANTIKA

### Todo lo que necesitas, a un corto paseo.

La ubicación de ROMANTIKA conduce a todos los servicios disponibles en el área a unos pasos. Dos Hospitales, una oferta vibrante y diversa de restaurantes, a 3 cuadras del área de bares y a 5 cuadras de la playa de Los Muertos para disfrutar de días soleados y atardeceres increíbles durante todo el año.

Las instalaciones cotidianas para usted y sus invitados también están disponibles a poca distancia, tiendas de conveniencia, farmacias, un mercado de agricultores abierto todos los días y una lista interminable de negocios locales para hacer su vida más fácil.

Un corto viaje en auto hasta la costa sur lo llevará a hermosas playas, emocionantes lugares para hacer caminatas e impresionantes paisajes naturales, haciendo del ocio en el paraíso su nuevo estilo de vida.

Todas las representaciones artísticas, bocetos, materiales gráficos, planos, especificaciones, características, dimensiones, amenidades, vistas existentes o futuras, y fotos representadas o descritas de alguna otra manera aquí son únicamente propuestas y conceptuales. Están basadas en planes preliminares de desarrollo, los cuales están sujetos a retiro, revisiones y otros cambios sin previo aviso.



## Áreas comunes y amenidades

- Lobby
- Seguridad 24/7
- Jardín para perros
  - 2 Elevadores
- Escaleras de emergencia
  - Vertedero de basura
- Azotea con vistas a la bahía del océano (Iglesia de Guadalupe y Gringo Gulch)
  - Piscina infinita
    - Jacuzzi
  - Cielo interior
    - Bar
    - Asadero
- Terraza para tomar el sol
  - Regaderas
    - Baños
- Fuente para pájaros.

# GIMNASIO



Bienvenido al corazón palpitante de nuestro nuevo desarrollo, donde el ejercicio se une a la satisfacción y cada gota de sudor es un paso hacia una persona más saludable y feliz.



# LOCALES



Espacios comerciales para aprovechar los distintos negocios potenciales.

CONDOMINIOS DE LUJO

# ESPACIOS DE TRABAJO (Co Working)

Instálese en un ambiente amigable para trabajar de forma remota.



El espacio de trabajo es como el corazón palpitante de la colaboración y la productividad. Es donde el zumbido de la creatividad se mezcla con el silencioso golpeteo de los teclados. Imagínese un lugar vibrante, las grandes ventanas dejan entrar la luz natural, creando un espacio de trabajo que es a la vez energizante y concentrado. No es sólo un lugar para trabajar: es un centro comunitario donde las ideas fluyen tan libremente como el café.

Todas las representaciones artísticas, bocetos, materiales gráficos, planos, especificaciones, características, dimensiones, amenidades, vistas existentes o futuras, y fotos representadas o descritas de alguna otra manera aquí son únicamente propuestas y conceptuales. Están basadas en planes preliminares de desarrollo, los cuales están sujetos a retiro, revisiones y otros cambios sin previo aviso.

Todas las representaciones artísticas, bocetos, materiales gráficos, planos, especificaciones, características, dimensiones, amenidades, vistas existentes o futuras, y fotos representadas o descritas de alguna otra manera aquí son únicamente propuestas y conceptuales. Están basadas en planes preliminares de desarrollo, los cuales están sujetos a retiro, revisiones y otros cambios sin previo aviso.



# TERRAZA



Un extenso oasis en la azotea, ubicado en la cima de la modernidad. El aire es fresco y la ciudad se despliega debajo como un tapiz vibrante. Las vistas panorámicas crean una combinación perfecta de sofisticación urbana y encanto natural. Relájese en la elegancia de la terraza y cree un refugio por encima del ajetreo y el bullicio. Cuando se pone el sol, la azotea se transforma en un espacio mágico, con una iluminación ambiental que proyecta un cálido resplandor sobre el paisaje urbano. No es sólo una azotea; es un retiro celestial en el corazón de la Zona Romántica.








# MODELOS DE CONDOMINIOS

Todas las representaciones artísticas, bocetos, materiales gráficos, planos, especificaciones, características, dimensiones, amenidades, vistas existentes o futuras, y fotos representadas o descritas de alguna otra manera aquí son únicamente propuestas y conceptuales. Están basadas en planes preliminares de desarrollo, los cuales están sujetos a retiro, revisiones y otros cambios sin previo aviso.

# NIVEL DEL 1 - 5

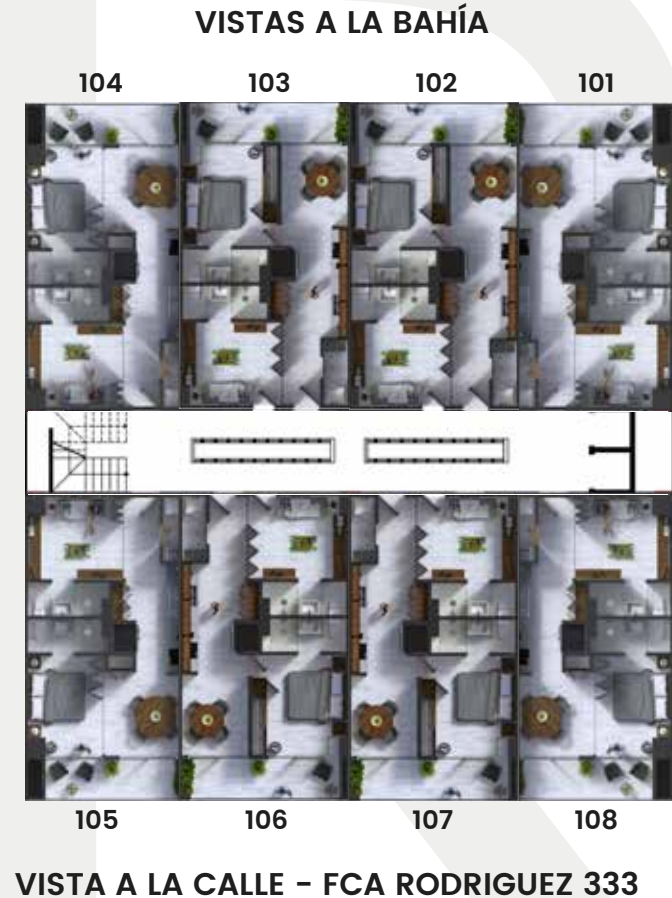
## 8 UNIDADES POR NIVEL

-  1 HABITACIÓN
-  2 BAÑOS COMPLETOS
-  1 SOFÁ CAMA

ROMANTIKA

Todas las representaciones artísticas, bocetos, materiales gráficos, planos, especificaciones, características, dimensiones, amenidades, vistas existentes o futuras, y fotos representadas o descritas de alguna otra manera aquí son únicamente propuestas y conceptuales. Están basadas en planes preliminares de desarrollo, los cuales están sujetos a retiro, revisiones y otros cambios sin previo aviso.

HOTEL

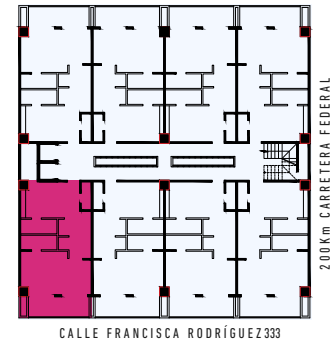


GASOLINERA

M  
E  
D  
I  
D  
A  
S



UNIDAD 105



Todas las representaciones artísticas, bocetos, materiales gráficos, planos, especificaciones, características, dimensiones, amenidades, vistas existentes o futuras, y fotos representadas o descritas de alguna otra manera aquí son únicamente propuestas y conceptuales. Están basadas en planes preliminares de desarrollo, los cuales están sujetos a retiro, revisiones y otros cambios sin previo aviso.

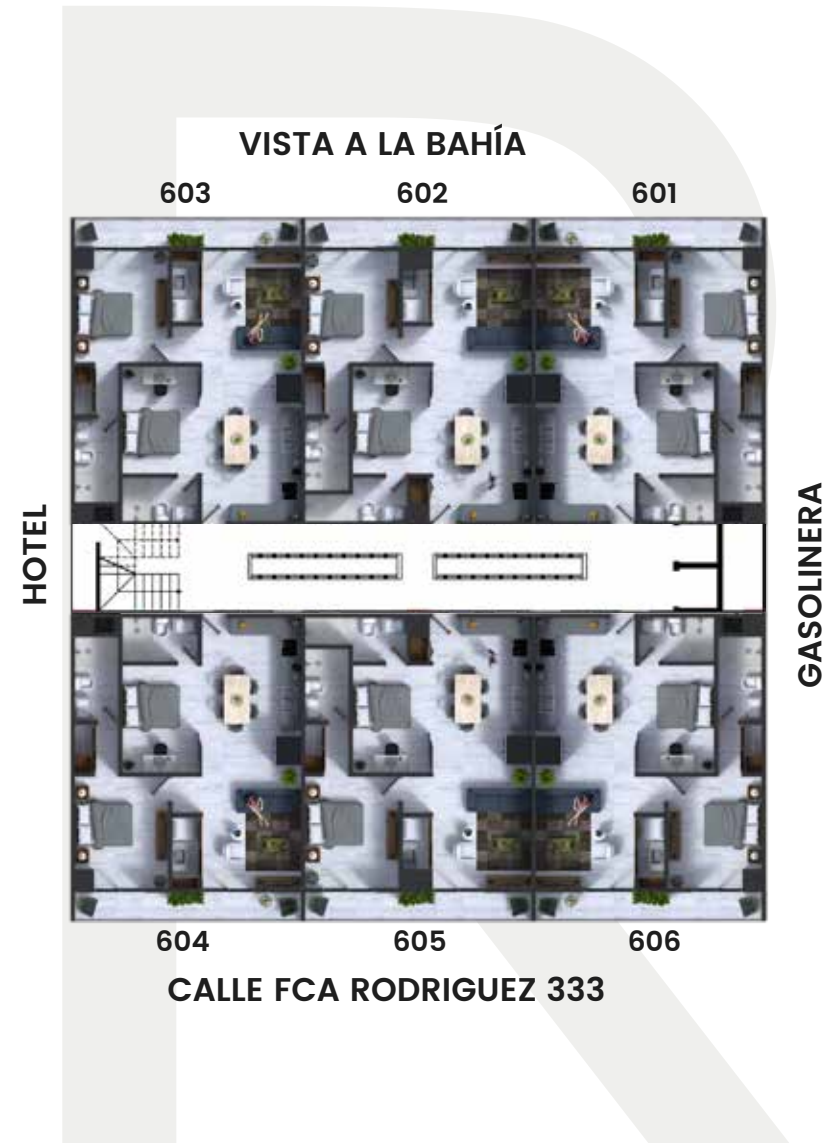
# NIVELES DEL 6 - 12

## 6 UNIDADES POR NIVEL

 2 HABITACIONES

 2 BAÑOS COMPLETOS

ROMANTIKA

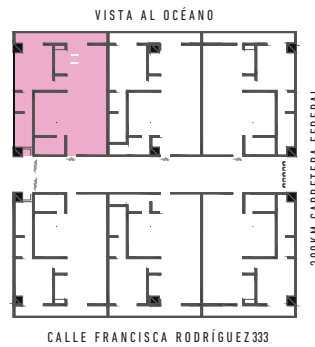


Todas las representaciones artísticas, bocetos, materiales gráficos, planos, especificaciones, características, dimensiones, amenidades, vistas existentes o futuras, y fotos representadas o descritas de alguna otra manera aquí son únicamente propuestas y conceptuales. Están basadas en planes preliminares de desarrollo, los cuales están sujetos a retiro, revisiones y otros cambios sin previo aviso.

M  
E  
D  
I  
D  
A  
S



UNIDAD 603



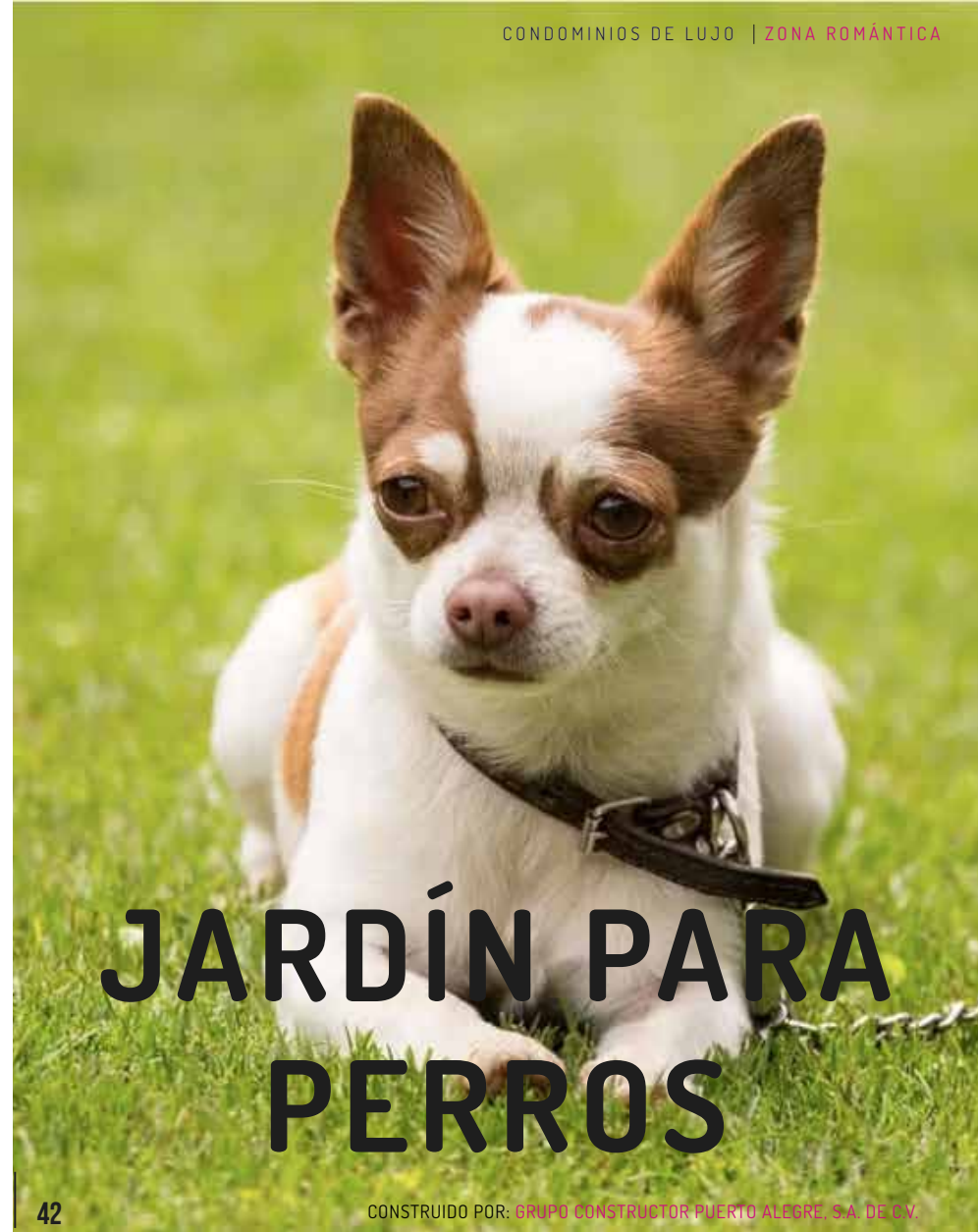
Todas las representaciones artísticas, bocetos, materiales gráficos, planos, especificaciones, características, dimensiones, amenidades, vistas existentes o futuras, y fotos representadas o descritas de alguna otra manera aquí son únicamente propuestas y conceptuales. Están basadas en planes preliminares de desarrollo, los cuales están sujetos a retiro, revisiones y otros cambios sin previo aviso.

# FACHADA TRASERA

VISTAS AL MAR COSTA NORTE



Todas las representaciones artísticas, bocetos, materiales gráficos, planos, especificaciones, características, dimensiones, amenidades, vistas existentes o futuras, y fotos representadas o descritas de alguna otra manera aquí son únicamente propuestas y conceptuales. Están basadas en planes preliminares de desarrollo, los cuales están sujetos a retiro, revisiones y otros cambios sin previo aviso.



# JARDÍN PARA PERROS

# PLANTA BAJA

# LOCALES COMERCIALES

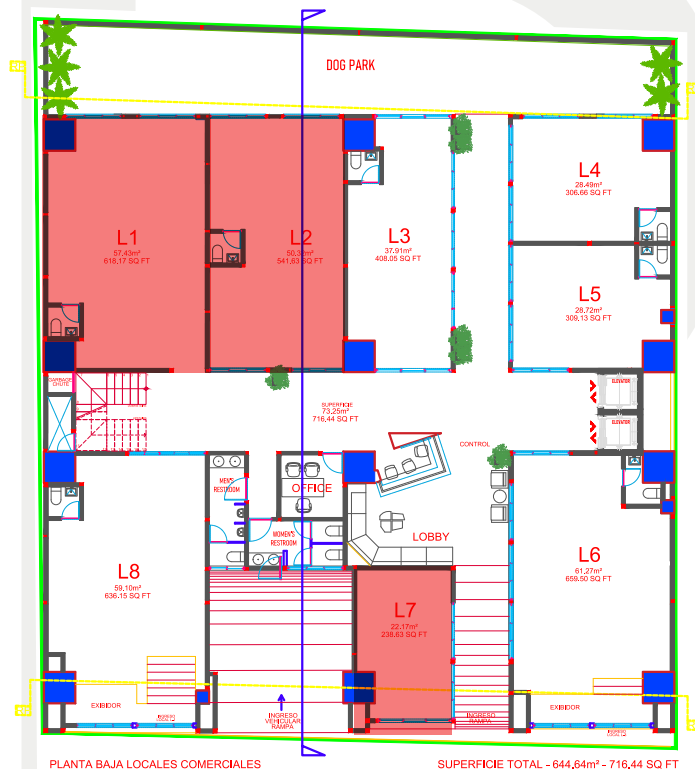
Alto tránsito peatonal, acceso único para residentes del condominio de lujo SOHOPV al otro lado de la vía (este condominio no tiene espacios comerciales), 124 unidades entregadas a estadounidenses y canadienses de NSE AB+, alta exposición al tránsito vehicular en Barra de Navidad km 200 y en Francisca Rodriguez

Calle esquina con gasolinera Pemex y 92 apartamentos dentro del condominio Romantika.

# ROMANTIKA

Todas las representaciones artísticas, bocetos, materiales gráficos, planos, especificaciones, características, dimensiones, amenidades, vistas existentes o futuras, y fotos representadas o descritas de alguna otra manera aquí son únicamente propuestas y conceptuales. Están basadas en planes preliminares de desarrollo, los cuales están sujetos a retiro, revisiones y otros cambios sin previo aviso.

HOTEL



GASOLINERA

## CALLE FRANCISCA RODRIGUEZ 333



VISTA A LA BAHÍA



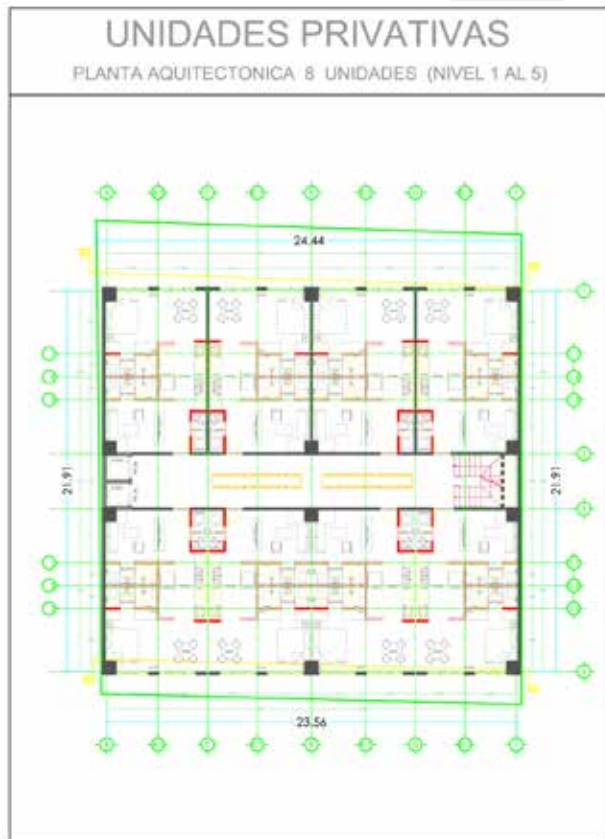
VISTA A LA BAHÍA

Todas las representaciones artísticas, bocetos, materiales gráficos, planos, especificaciones, características, dimensiones, amenidades, vistas existentes o futuras, y fotos representadas o descritas de alguna otra manera aquí son únicamente propuestas y conceptuales. Están basadas en planes preliminares de desarrollo, los cuales están sujetos a retiro, revisiones y otros cambios sin previo aviso.



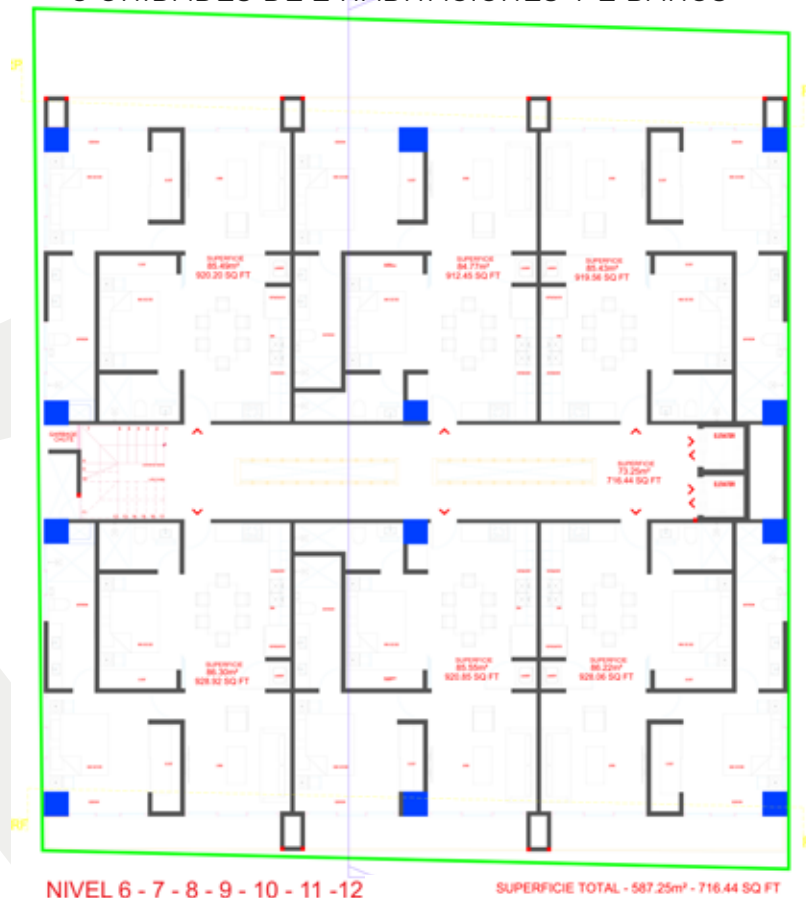
# PLANO DEL NIVEL 1 AL 5

8 UNIDADES POR NIVEL DE 1 HABITACIÓN Y 2 BAÑOS



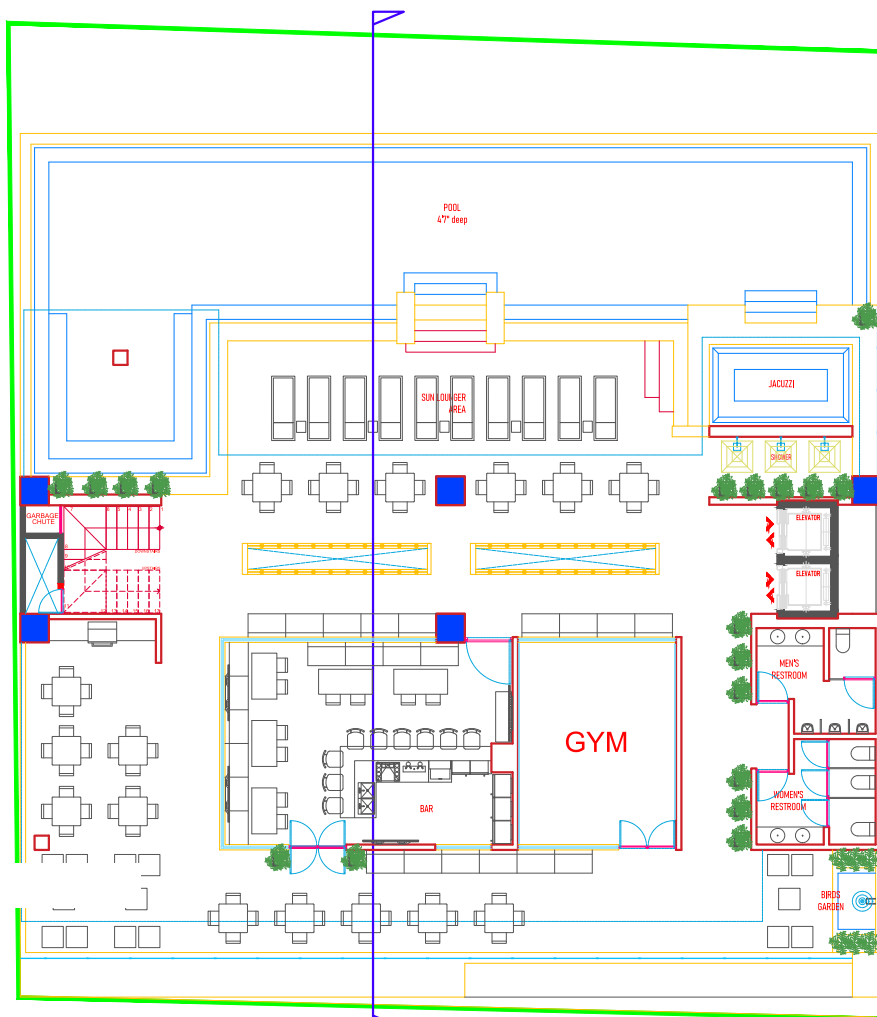
# PLANO DEL NIVEL 6 A 12

6 UNIDADES DE 2 HABITACIONES Y 2 BAÑOS



Todas las representaciones artísticas, bocetos, materiales gráficos, planos, especificaciones, características, dimensiones, amenidades, vistas existentes o futuras, y fotos representadas o descritas de alguna otra manera aquí son únicamente propuestas y conceptuales. Están basadas en planos preliminares de desarrollo, los cuales están sujetos a retiro, revisiones y otros cambios sin previo aviso.

# PLANO DE LA TERRAZA



NIVEL 10

SUPERFICIE TOTAL - 587.25m<sup>2</sup> - 716.44 SQ FT

ROMANTIKA

Todas las representaciones artísticas, bocetos, materiales gráficos, planos, especificaciones, características, dimensiones, amenidades, vistas existentes o futuras, y fotos representadas o descritas de alguna otra manera aquí son únicamente propuestas y conceptuales. Están basadas en planes preliminares de desarrollo, los cuales están sujetos a retiro, revisiones y otros cambios sin previo aviso.



## VISTAS A LA MONTAÑA EN LA TERRAZA ESTE

Todas las vistas existentes o futuras, videos y fotos representadas o descritas de alguna otra manera aquí son únicamente propuestas y conceptuales. Están basadas en planes preliminares de desarrollo, los cuales están sujetos a retiro, revisiones y otros cambios sin previo aviso.

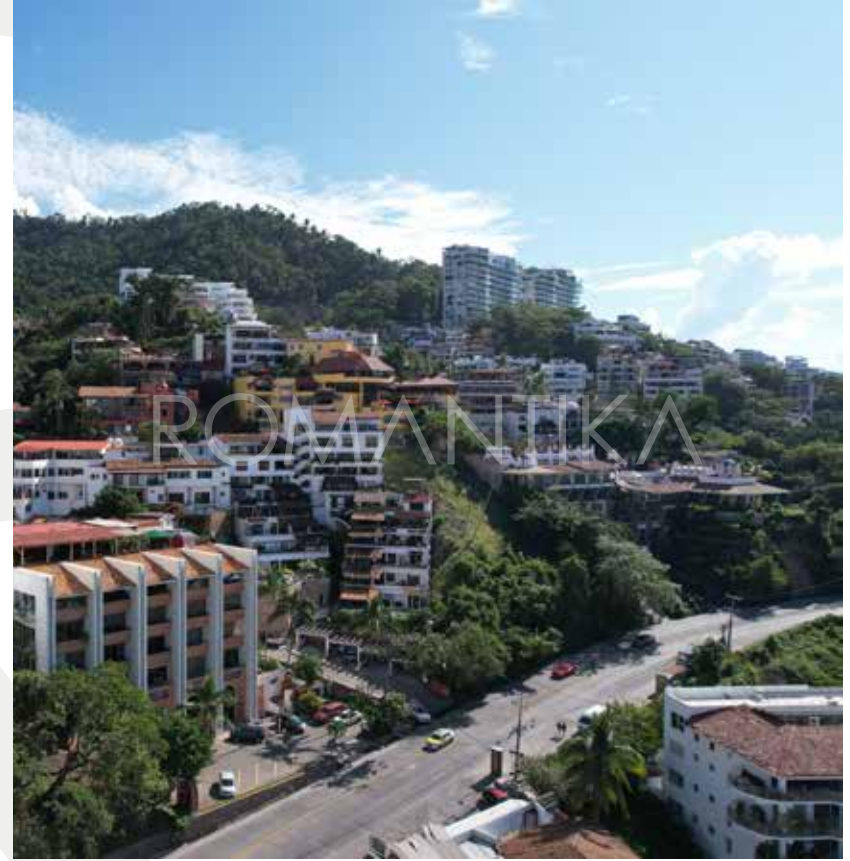
## VISTAS DESDE LA PISCINA EN LA TERRAZA A LA IGLESIA DE LA BAHIA.





## VISTAS A LA BAHÍA OESTE DESDE LA TERRAZA

Todas las vistas existentes o futuras, videos y fotos representadas o descritas de alguna otra manera aquí son únicamente propuestas y conceptuales. Están basadas en planes preliminares de desarrollo, los cuales están sujetos a retiro, revisiones y otros cambios sin previo aviso.



## VISTA DESDE LA TERRAZA A LA CALLE