

CASA ROMANTIKA

LUXURY BOUTIQUE CONDOMINIUMS

Bienvenidos

A Puerto Vallarta



CASA ROMANTIKA

LUXURY BOUTIQUE CONDOMINIUMS

Aquiles Serdan #376, Col Emiliano Zapata, Puerto Vallarta, Jalisco, 48380



Ubicado en el Corazón de la Zona Romántica a sólo 3 cuerdas de la Playa de Los Muertos y El Malecón de Puerto Vallarta.

Amenidades:

1 Ascensor, Estacionamiento Subterráneo, Vertedero de Basura, Rooftop-SKY Bar, Asoleadero, Gimnasio, Piscina y Jacuzzi.

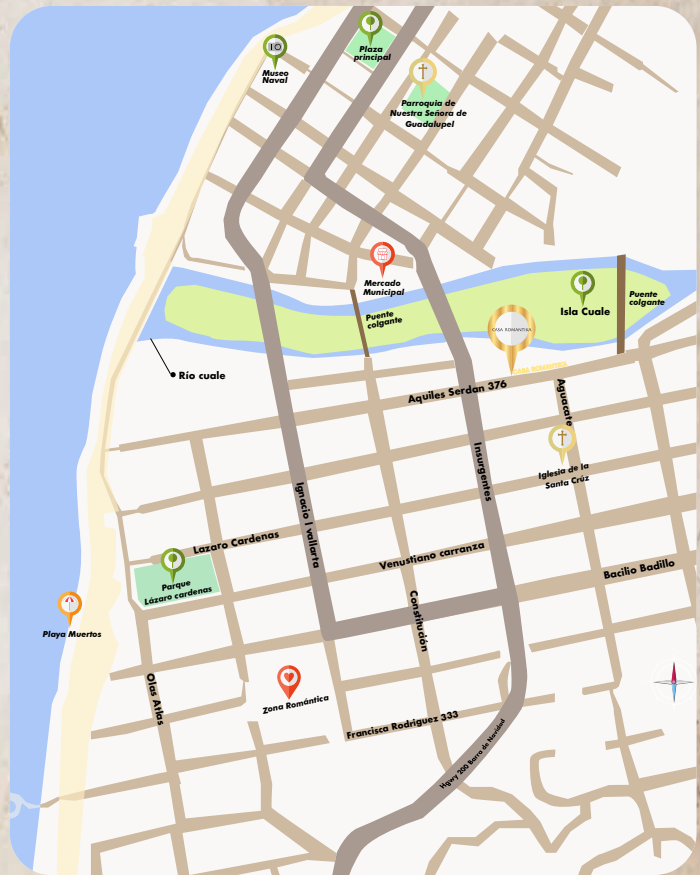
Tarifas estimadas de HOA: \$ 0,30 USD
·\$4.97 MXN por pie cuadrado.

Todas las representaciones artísticas, bocetos, materiales gráficos, planos, especificaciones, características, dimensiones, amenidades, vistas existentes o futuras, y fotos representadas o descritas de alguna otra manera aquí son únicamente propuestas y conceptuales. Están basadas en planes preliminares de desarrollo, los cuales están sujetos a retiro, revisiones y otros cambios sin previo aviso.

ZONA ROMÁNTICA PUERTO VALLARTA

UBICACIÓN

Aquiles serdan #376, Col Emiliano Zapata,
Puerto Vallarta, Jalisco,48380



18 Unidades Exclusivas



Todas las representaciones artísticas, bocetos, materiales gráficos, planos, especificaciones, características, dimensiones, amenidades, vistas existentes o futuras, y fotos representadas o descritas de alguna otra manera aquí son únicamente propuestas y conceptuales. Están basadas en planes preliminares de desarrollo, los cuales están sujetos a retiro, revisiones y otros cambios sin previo aviso.

CARACTERÍSTICAS DE LAS RESIDENCIAS:

- ° Cámaras de seguridad en áreas públicas
- ° Estacionamiento subterráneo
- ° Sistema de purificación de agua en tres pasos en todo el edificio.
- ° Piscina infinita en la terraza
 - ° Jacuzzi en la terraza
 - ° Duchas al aire libre
 - ° BAR en la terraza
 - ° Asadero en la terraza
 - ° Gimnasio con A/C..
- ° Áreas expuestas al sol
- ° 1 Elevador.

Todas las representaciones artísticas, bocetos, materiales gráficos, planos, especificaciones, características, dimensiones, amenidades, vistas existentes o futuras, y fotos representadas o descritas de alguna otra manera aquí son únicamente propuestas y conceptuales. Están basadas en planes preliminares de desarrollo, los cuales están sujetos a retiro, revisiones y otros cambios sin previo aviso.

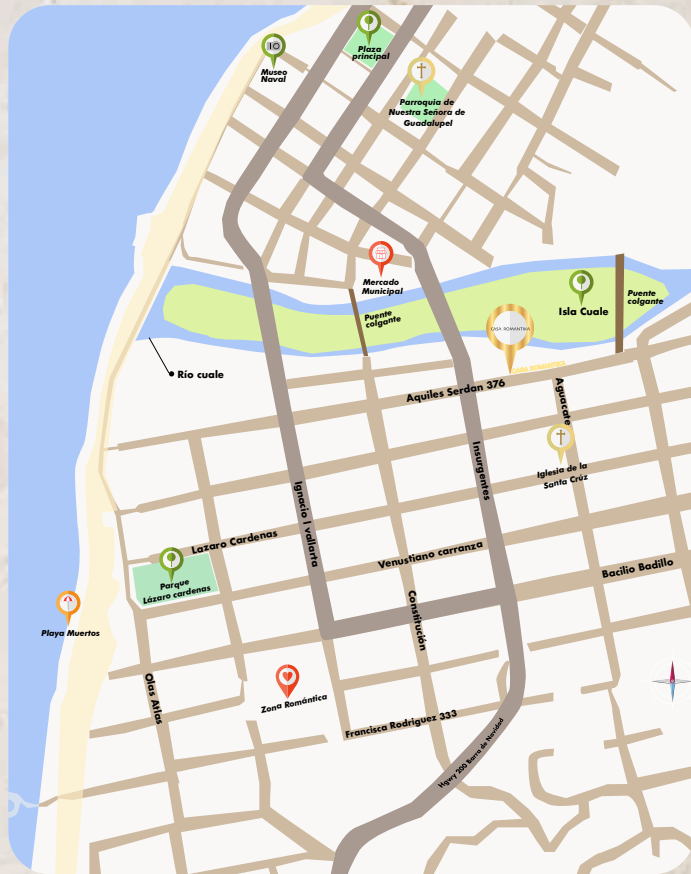


25
Minutos

A Menos de 30 minutos del
aeropuerto, la marina,
supermercados y centros comerciales.



15
Minutos



5
Minutos

A menos de 10 minutos
de los principales atractivos
históricos y turísticos.



5
Minutos

UN HOGAR PARA TODOS





Una serie de actividades a lo largo del año.

UBICACIÓN PRIVILEGIADA

La ubicación de CASA ROMANTIKA permite acceder a todos los servicios disponibles en la zona a unos pasos. Dos Hospitales, una oferta vibrante y diversa de restaurantes, a 3 cuadras del área de bares y a 5 cuadras de la playa de Los Muertos para disfrutar de días soleados y atardeceres increíbles durante todo el año.

Servicios básicos para usted y sus invitados también están disponibles a poca distancia, tiendas de conveniencia y farmacias, un mercado de agricultores abierto todos los días y una lista interminable de negocios locales para hacer su vida más fácil.

Un corto viaje hasta la costa sur lo llevará a hermosas playas, emocionantes lugares para hacer caminatas e impresionantes paisajes naturales, haga del ocio en el paraíso su nuevo estilo de vida.

GIMNASIO



Bienvenido al corazón palpitante de nuestro nuevo desarrollo, donde el fitness se une a la satisfacción y cada gota de sudor es un paso hacia una persona más saludable y feliz.

TERRAZA

Un extenso oasis en la terraza, ubicado en la cima de la modernidad. El aire es fresco y la ciudad se despliega debajo como un tapiz vibrante. Las vistas panorámicas crean una combinación perfecta de sofisticación urbana y encanto natural. Relájese en la elegancia de la terraza y cree un refugio por encima del ajetreo y el bullicio. Cuando se pone el sol, la azotea se transforma en un espacio mágico, con una iluminación ambiental que proyecta un cálido resplandor sobre el paisaje urbano. No es sólo una azotea; es un retiro celestial en el corazón de la Zona Romántica.

Todas las representaciones artísticas, bocetos, materiales gráficos, planos, especificaciones, características, dimensiones, amenidades, vistas existentes o futuras, y fotos representadas o descritas de alguna otra manera aquí son únicamente propuestas y conceptuales. Están basadas en planes preliminares de desarrollo, los cuales están sujetos a retiro, revisiones y otros cambios sin previo aviso.



TERRAZA

Este espacio está meticulosamente diseñado para brindar la máxima relajación.



Todas las representaciones artísticas, bocetos, materiales gráficos, planos, especificaciones, características, dimensiones, amenidades, vistas existentes o futuras, y fotos representadas o descritas de alguna otra manera aquí son únicamente propuestas y conceptuales. Están basadas en planes preliminares de desarrollo, los cuales están sujetos a retiro, revisiones y otros cambios sin previo aviso.



TERRAZA

← 603

← 503

← 403

← 303

← 203

← 103

PLANTA BAJA

PARTE TRASERA

TORRE 1: 1H-1B



TORRE 2: 1H-1B

TORRE 3: 2HAB-2BAÑOS CALLE

Todas las representaciones artísticas, bocetos, materiales gráficos, planos, especificaciones, características, dimensiones, amenidades, vistas existentes o futuras, y fotos representadas o descritas de alguna otra manera aquí son únicamente propuestas y conceptuales. Están basadas en planes preliminares de desarrollo, los cuales están sujetos a retiro, revisiones y otros cambios sin previo aviso.

Torre 1

Elevador (Ventanas hacia la parte trasera)

1 HABITACIÓN 

1 BAÑO COMPLETO 

M2: 39 · PIES CUADRADOS: 428

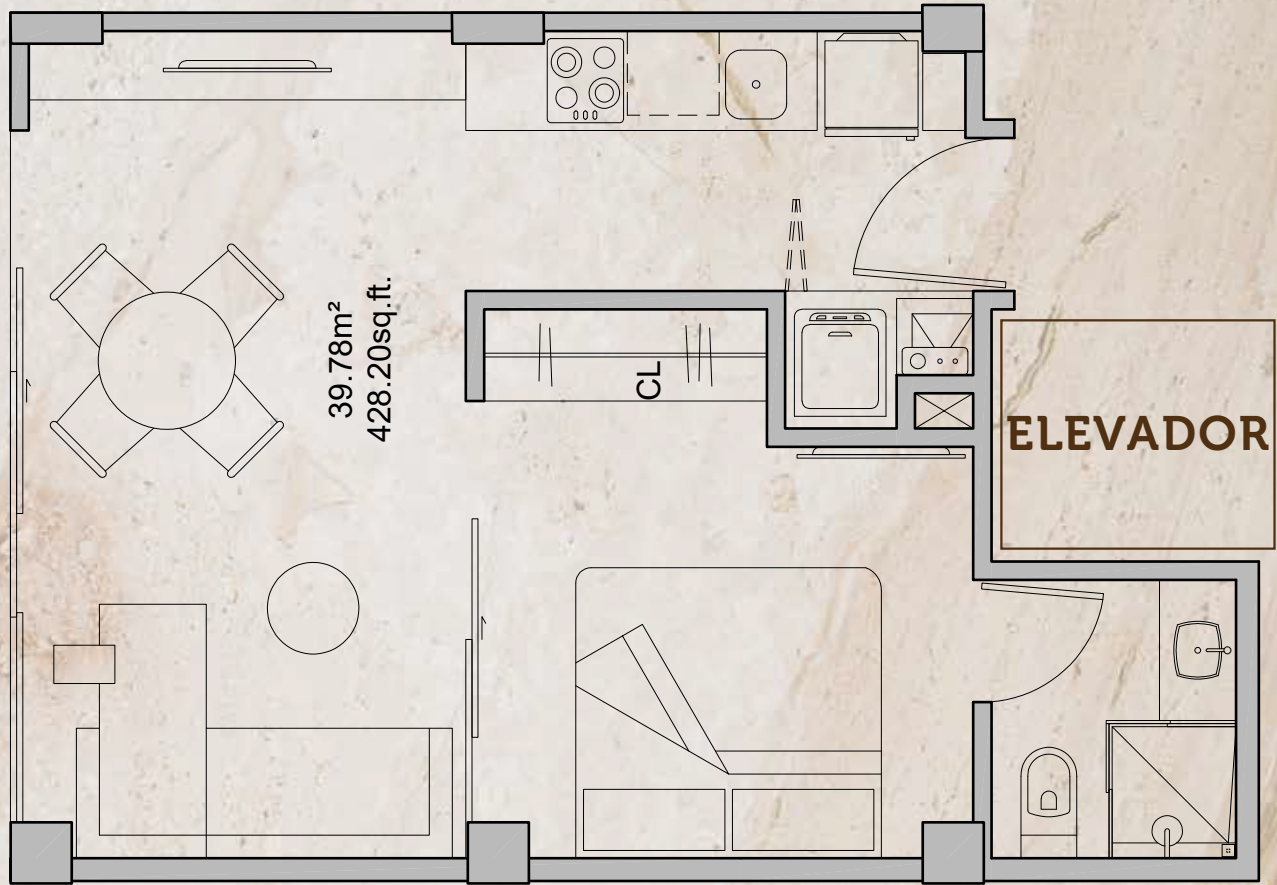


Todas las representaciones artísticas, bocetos, materiales gráficos, planos, especificaciones, características, dimensiones, amenidades, vistas existentes o futuras, y fotos representadas o descritas de alguna otra manera aquí son únicamente propuestas y conceptuales. Están basadas en planes preliminares de desarrollo, los cuales están sujetos a retiro, revisiones y otros cambios sin previo aviso.



Todas las representaciones artísticas, bocetos, materiales gráficos, planos, especificaciones, características, dimensiones, amenidades, vistas existentes o futuras, y fotos representadas o descritas de alguna otra manera aquí son únicamente propuestas y conceptuales. Están basadas en planes preliminares de desarrollo, los cuales están sujetos a retiro, revisiones y otros cambios sin previo aviso.

Torre 1



Torre 1

Torre 2

Escaleras (Ventanas hacia parte trasera)

1 HABITACIÓN 

1 BAÑO COMPLETO 

M2: 37 · PIES CUADRADOS: 400



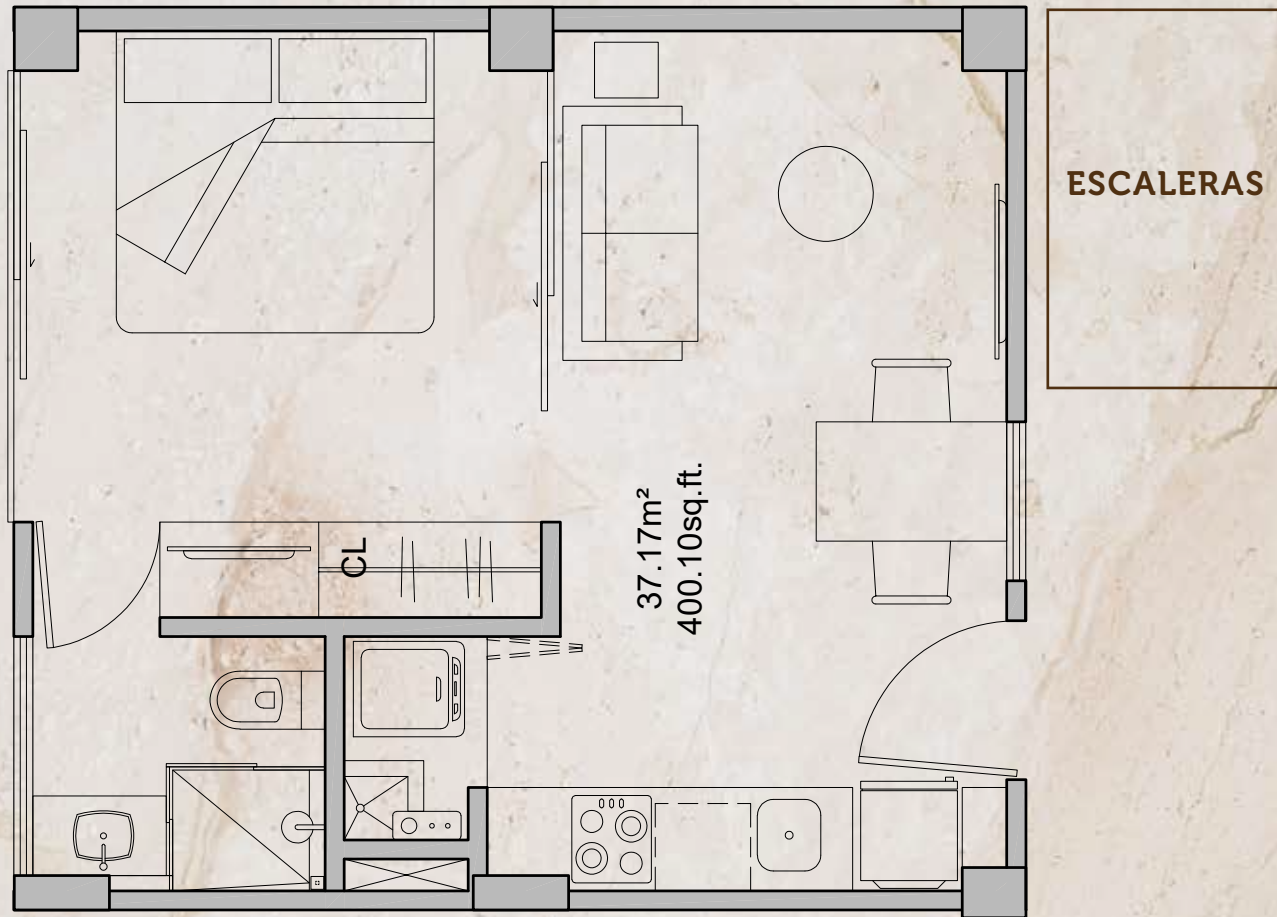
Todas las representaciones artísticas, bocetos, materiales gráficos, planos, especificaciones, características, dimensiones, amenidades, vistas existentes o futuras, y fotos representadas o descritas de alguna otra manera aquí son únicamente propuestas y conceptuales. Están basadas en planes preliminares de desarrollo, los cuales están sujetos a retiro, revisiones y otros cambios sin previo aviso.



Tower 2

WWW.CASAROMANTIKA.COM

Todas las representaciones artísticas, bocetos, materiales gráficos, planos, especificaciones, características, dimensiones, amenidades, vistas existentes o futuras, y fotos representadas o descritas de alguna otra manera aquí son únicamente propuestas y conceptuales. Están basadas en planes preliminares de desarrollo, los cuales están sujetos a retiro, revisiones y otros cambios sin previo aviso.



Torre 2

Torre 3

Balcón hacia la calle

2 HABITACIONES 

2 BAÑOS COMPLETOS 

M2: 103 · PIES CUADRADOS: 1,116



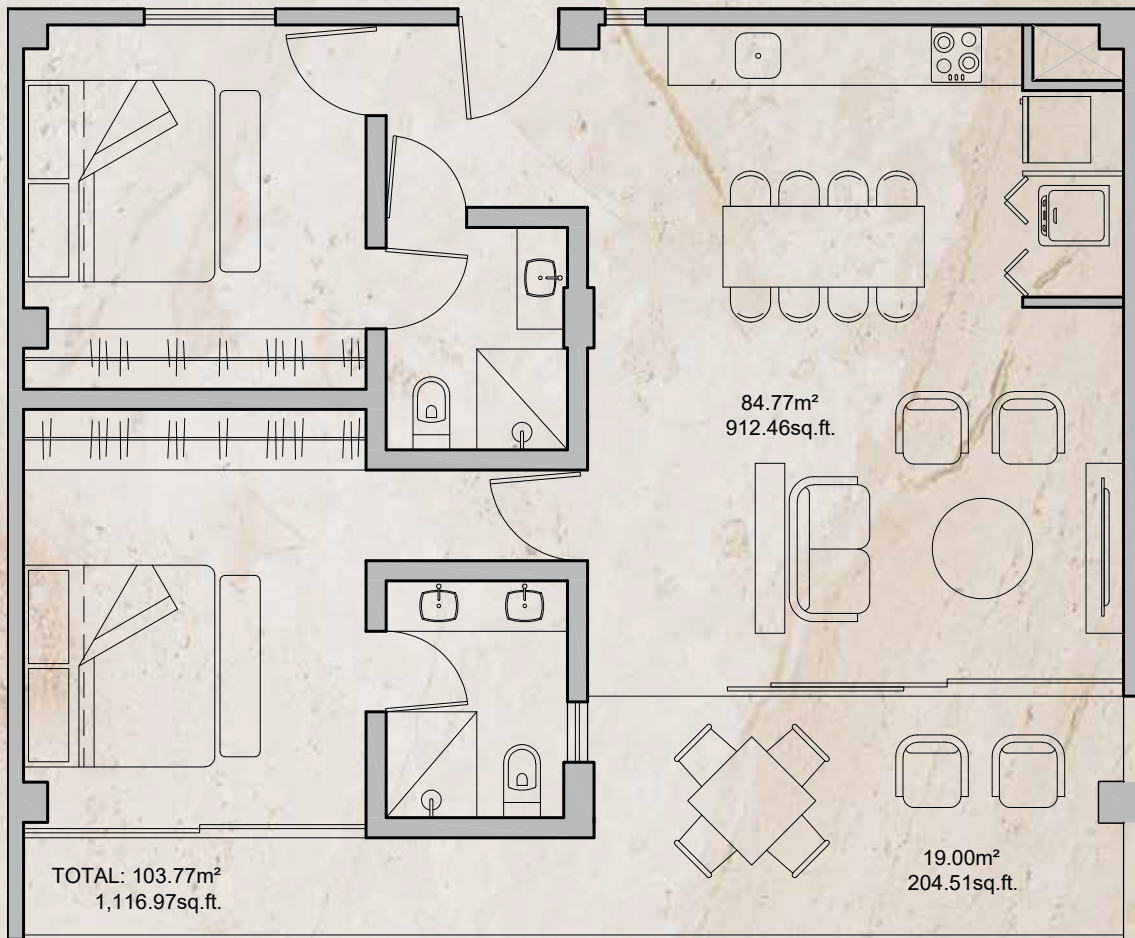
Todas las representaciones artísticas, bocetos, materiales gráficos, planos, especificaciones, características, dimensiones, amenidades, vistas existentes o futuras, y fotos representadas o descritas de alguna otra manera aquí son únicamente propuestas y conceptuales. Están basadas en planes preliminares de desarrollo, los cuales están sujetos a retiro, revisiones y otros cambios sin previo aviso.

T
o
r
r
e

3



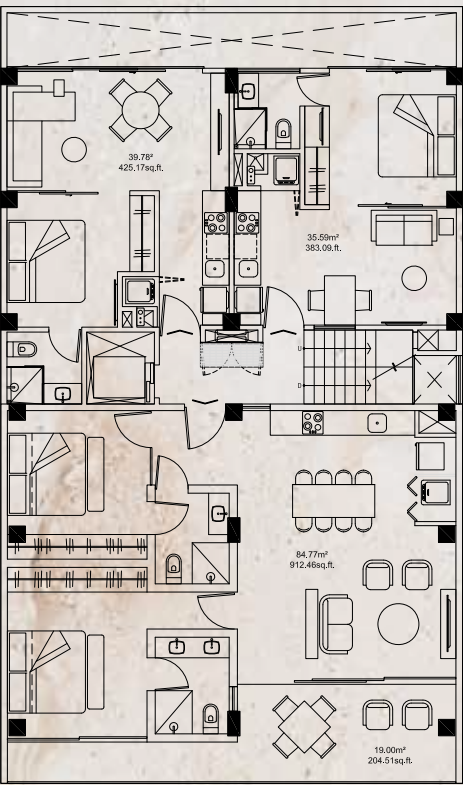
Todas las representaciones artísticas, bocetos, materiales gráficos, planos, especificaciones, características, dimensiones, amenidades, vistas existentes o futuras, y fotos representadas o descritas de alguna otra manera aquí son únicamente propuestas y conceptuales. Están basadas en planes preliminares de desarrollo, los cuales están sujetos a retiro, revisiones y otros cambios sin previo aviso.



Torre 3

PARTE TRASERA

TORRE 1: 1H-1B



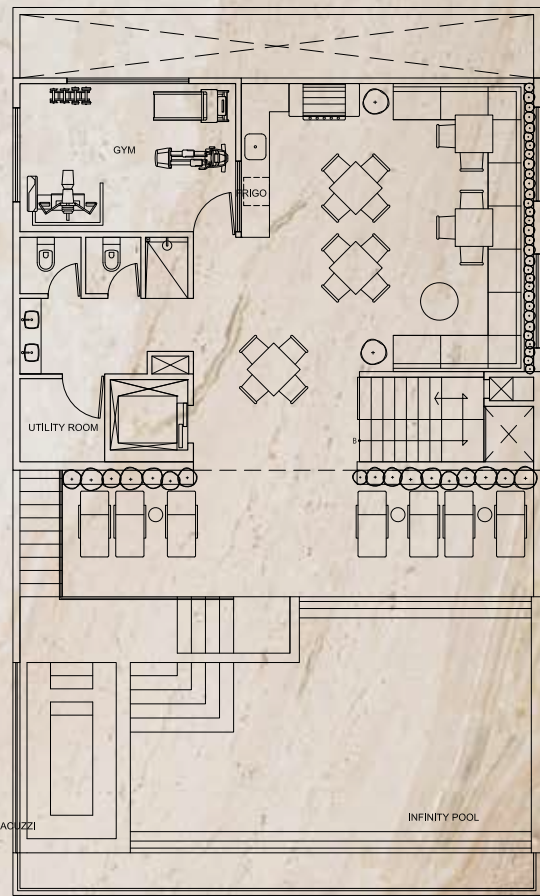
TORRE 2: 1H-1B

84.77m²
912.46sq.ft.

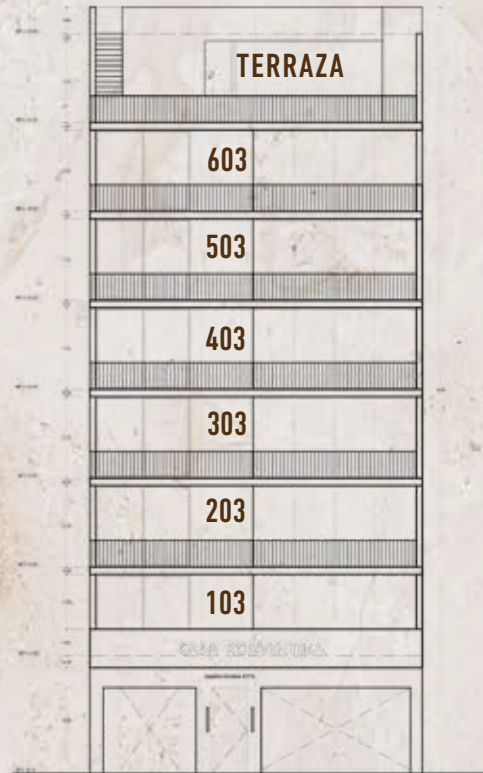
19.00m²
204.51sq.ft.

TORRE 3: 2HAB-2BAÑOS CALLE

PLANO DE LA TERRAZA

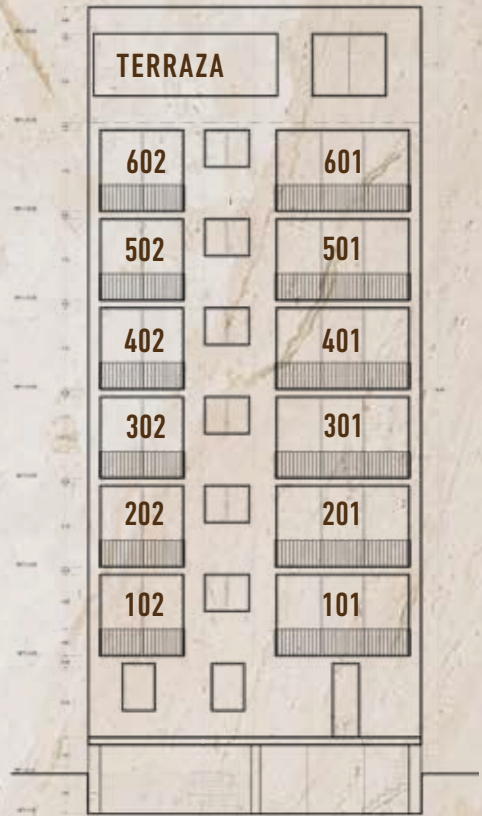


FACHADA (FRONTAL)



FACHADA FRONTAL

FACHADA (POSTERIOR)



FACHADA POSTERIOR

VISTAS



Todas las vistas existentes o futuras, videos y fotos representadas o descritas de alguna otra manera aquí son únicamente propuestas y conceptuales. Están basadas en planes preliminares de desarrollo, los cuales están sujetos a retiro, revisiones y otros cambios sin previo aviso.